

วารสาร

[พิเศษฉบับที่เดียว]

อบจ.ปทุมธานีพาเที่ยว

ฉบับที่ 4 ประจำเดือนพฤศจิกายน 2566



กลับมาอีกครั้ง “งานแข่งขันเรือยาวประเพณี
จังหวัดปทุมธานี ชิงถ้วยพระราชทานฯ ประจำปี ๒๕๖๖”

วัดกร่าง

ต.บางกระบือ อ.สามโคก จ.ปทุมธานี



ร้านสวนต้นน้ำดาพ่



ผลิตภัณฑ์สิ่งทอจากใยบัว



วัดกร่าง

ต.บางกระบือ อ.สามโคก จ.ปทุมธานี



หลวงพ่อรสิงห์



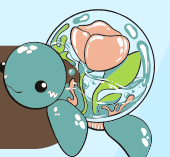
รูปปั้นตาไข่ ในศาลากลางน้ำ

“วัดกร่าง อำเภอสสามโคก จังหวัดปทุมธานี”

🏯 เป็นวัดที่มีรูปหล่อของหลวงพ่อรสิงห์ เป็นพระศักดิ์สิทธิ์ที่ประชาชนชาวจังหวัดปทุมธานีนิยมเดินทางไปกราบไหว้ขอพร หลวงพ่อรสิงห์เป็นพระพุทธรูปศิลา ศิลปะแบบอยุธยาเก่าแก่ ตั้งแต่สมัยเชียงแสน นอกจากนี้ยังมีรูปหล่อหลวงปู่แห้ว เกสรโร, รูปหล่อหลวงพ่อดวล ปกสุสโร นอกจากนี้ยังมีรูปปั้นท้าวเวสสุวรรณ และรูปปั้นตาไข่ ตั้งอยู่ในศาลากลางน้ำของวัดอีกด้วย หรือใครอยากทำทานโดยการให้อาหารปลาริมน้ำ รับลมเย็นๆ ที่วัดก็มีจุดจำหน่ายอาหารปลา และศาลาริมน้ำบรรยากาศดีๆให้ได้ทำบุญกันอีกด้วย



ที่อยู่ วัดกร่าง อำเภอสสามโคก จังหวัดปทุมธานี



กลับมาอีกครั้ง "งานแข่งขันเรือยาวประเพณี"
จังหวัดปทุมธานี ประจำปี ๒๕๖๖
ซึ่งถ้ายพระราชทาน พระบาทสมเด็จพระเจ้าอยู่หัว
และ สมเด็จพระนางเจ้าฯ พระบรมราชินี



"งานแข่งขันเรือยาวประเพณี จังหวัดปทุมธานี ประจำปี 2566"
ซึ่งจะจัดขึ้นในระหว่างวันที่ 3 - 5 ธันวาคม 2566 ณ ลำน้ำเจ้าพระยา บริเวณสวนเทพปทุม
หน้าศาลากลางจังหวัดปทุมธานี (หลังเดิม) ตำบลบางปรอก อำเภอเมือง จังหวัดปทุมธานี

โดยกำหนดจัดงานแถลงข่าวในวันที่ ๑๖ พฤศจิกายน ๒๕๖๖ ณ ศูนย์การค้า
ตลาดรังสิต บริเวณอาคารจอดรถ (ชั้นล่าง) ตำบลประชาธิปัตย์ อำเภอธัญบุรี
จังหวัดปทุมธานี เพื่อประชาสัมพันธ์การแข่งขันเรือยาวฯ ซึ่งในครั้งนี้ได้รวบรวมทีมเรือ
ระดับแนวหน้า จากทั่วทุกภาคของประเทศไทย เพื่อชิงถ้วยพระราชทาน
พระบาทสมเด็จพระเจ้าอยู่หัว จำนวน 3 ประเภท ได้แก่เรือยาวใหญ่ 55 ฝีพาย,
เรือยาวกลาง 40 ฝีพาย และเรือยาวเล็ก 30 ฝีพาย และชิงถ้วยพระราชทาน
สมเด็จพระนางเจ้าฯ พระบรมราชินี จำนวน 1 ประเภท ได้แก่เรือพายม้า หรือเรือท้องถิ่น

การแข่งขันเรือยาวประเพณี จังหวัดปทุมธานีในปีนี้ได้เตรียมพบกับมหรสพ
การแสดงจากเหล่าศิลปิน นักแสดงที่มีชื่อเสียงมากมาย การแสดงม่านน้ำ
และพุดดนตรี สุดยิ่งใหญ่ตระการตา รวมไปถึงตลาดนัดบัวหลวง ที่ได้รวบรวมของดี ของเด็ด
ในจังหวัดปทุมธานีไว้ที่งานนี้ ส่วนรายละเอียดศิลปินที่จะมาร่วมแสดงในงาน
รอดติดตามทางเพจเฟซบุ๊ก "กองการท่องเที่ยวและกีฬา อบจ.ปทุมธานี" ไว้ได้เลย!
รับรองปีนี้ยิ่งใหญ่ และสนุกแน่นอนค่ะ!!





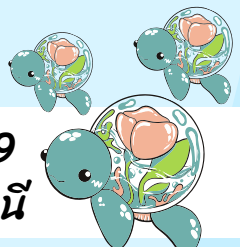
ศูนย์เรียนรู้การพัฒนาเส้นใย และผลิตภัณฑ์สิ่งทอจากใยบัวหลวง จังหวัดปทุมธานี จัดตั้งขึ้นเพื่อขับเคลื่อนมาตรการส่งเสริมและสนับสนุน การใช้และสวมใส่ผ้าไทย โดยการส่งเสริมการผลิต การพัฒนาผลิตภัณฑ์ และจำหน่ายแก่กลุ่มผู้ผลิต ผู้ประกอบการผ้าไทยในจังหวัดปทุมธานี รวมทั้งเพื่อให้มีศูนย์กลาง ในการส่งเสริมการตลาดจากผลิตภัณฑ์ สิ่งทอจากใยบัวหลวง และเส้นใยธรรมชาติ มีศูนย์ประชาสัมพันธ์ผลิตภัณฑ์จากเส้นใยและสิ่งทอจากใยบัวหลวง และเส้นใยธรรมชาติของจังหวัดปทุมธานี ณ วัดโบสถ์ ตำบลบางกระบือ อำเภอสามโคก จังหวัดปทุมธานี โดยเจ้าอาวาสวัดโบสถ์ อำเภอสามโคก ให้อำเภอสวมใส่ผ้าไทยในพื้นที่บริเวณศาลาราย รอบรูปปั้นองค์สมเด็จพระพุฒาจารย์โต พรหมรังสี เป็นที่ตั้งของศูนย์เรียนรู้ และได้ทำการแบ่งพื้นที่ออกเป็น 2 ส่วน คือ 1. พื้นที่สาธิตการผลิตเส้นใยบัวหลวง และการทอผ้าจากเส้นใย บัวหลวง 2. พื้นที่จัดแสดง และจำหน่ายผลิตภัณฑ์สิ่งทอจากใยบัวหลวง และเส้นใยธรรมชาติ จากเครือข่ายผู้ผลิตผ้าทอและผลิตภัณฑ์จากผ้าในจังหวัดปทุมธานี



ที่อยู่ วัดโบสถ์ ตำบลบางกระบือ อำเภอสามโคก จังหวัดปทุมธานี



โทร 099-495-5559



อบจ.ปทุมพาเที่ยว



ร้าน "สวนต้นน้ำ คาเฟ่" เป็นร้านคาเฟ่ลับ สไตล์บ้านสวน มีต้นไม้ เพลิดเพลินกับการดูปลา มีทั้งโซนภายในห้องแอร์ และโซนภายนอก บรรยากาศร่มรื่นเป็นธรรมชาติ เป็นพื้นที่สีเขียวที่ใ้ทุกคนมาหลบร้อน ร้านสวนต้นน้ำ คาเฟ่ มีเมนูให้เลือกหลากหลาย ทั้งอาหารไทย อาหารอีสาน สปาเก็ตตี้ พิซซ่า สเต็ก ของหวาน เมนูเครื่องดื่ม อาหารและเครื่องดื่มรสชาติอร่อย ราคาไม่แพง ทางร้านเปิดให้บริการทุกวัน (หยุดทุกวันพุธ) เวลา 09.00 - 20.00 น.



📍พิกัดร้านตั้งอยู่ที่ คลอง 10 ตำบลมิ่งกาสาม อำเภอหนองเสือ จังหวัดปทุมธานี
☎โทร. 082-542-2088



ข่าวสารการท่องเที่ยว



อะไรเอ๋อ 'การท่องเที่ยว 4D'

นักท่องเที่ยวตัวจริงต้องรู้จักคำนี้
การท่องเที่ยว 4D
ประกอบด้วยคำว่า 'ดี' 4 ข้อ

1. สิ่งแวดล้อมดี - ท่องเที่ยวแบบเป็นมิตรกับสิ่งแวดล้อม เพียงเลือกท่องเที่ยวแบบ Low Carbon ลดการสร้างขยะ และพยายามทำกิจกรรมที่จะผลกระทบต่อสิ่งแวดล้อมให้น้อยที่สุด

2. วัฒนธรรมดี - เคารพวิถีชุมชน ร่วมงานประเพณีท้องถิ่น อดอัตลักษณ์ และวัฒนธรรมของชุมชนให้คงอยู่ต่อไป

3. เศรษฐกิจดี - สนับสนุนสินค้าและบริการในท้องถิ่น เที่ยวเมืองรอง เพื่อกระจายรายได้ไปยังชุมชนต่างๆ อย่างทั่วถึงให้ได้มากที่สุด

4. ชีวิตดี - การออกไปท่องเที่ยวอย่างเข้าใจชุมชน ท่านผู้ประกอบการ ต้องให้บริการด้วยใจ และร่วมกันเป็นเจ้าบ้านที่ดี ให้แก่เหล่านักท่องเที่ยวทุกคน ที่ได้เดินทางเข้าใช้บริการ

การท่องเที่ยว 4D จะทำให้คุณกลายเป็น 'นักท่องเที่ยวคุณภาพ' ระดับ 4D ที่ไม่ใช่แค่ไปเที่ยวทำคอนเทนต์เช็กอิน แต่เป็นการท่องเที่ยวที่ดีในทุกมิติ นำไปสู่เป้าหมายการท่องเที่ยวอย่างยั่งยืน (STGs - Sustainable Tourism Goals)

ต้นขาสถานประกอบการที่จะช่วยให้คุณสร้างการท่องเที่ยว 4D หรือสมัครเป็นผู้ประกอบการดาวแห่งความยั่งยืน (STAR) ได้ที่ www.tatstar.org และ LINE: @TATSTAR

ข้อมูลจากเพจเฟสบุ๊ค : [Amazing Thailand](https://www.facebook.com/AmazingThailand)



องค์การบริหารส่วนจังหวัดปทุมธานี



องค์การบริหารส่วนจังหวัดปทุมธานี
Pathumthani Provincial Administration Organization

จัดทำโดย



ฝ่ายการท่องเที่ยว กองการท่องเที่ยวและกีฬา
องค์การบริหารส่วนจังหวัดปทุมธานี
50 หมู่ 2 ถนนปทุมธานี-ลาดหลุมแก้ว ตำบลบ้านอาจ
อำเภอเมืองปทุมธานี จังหวัดปทุมธานี 12000
โทรศัพท์ : 0-2975-8940-8 ต่อ 413
EMAIL : PATHUMPAO123@GMAIL.COM
TOURISMOFF.PAO@GMAIL.COM



SCAN ME

สามารถดาวน์โหลด E-BOOK
วารสาร อบจ.ปทุมธานี พาเที่ยว
ได้ที่ QR CODE นี้



ติดต่อสอบถามเพิ่มเติม

☎ 0-2975-8940-8 ต่อ 413



Website อบจ.ปทุมธานี



Facebook อบจ.ปทุมธานี



Facebook
กองการท่องเที่ยวและกีฬา
อบจ.ปทุมธานี



TIKTOK
กองการท่องเที่ยวและกีฬา
อบจ.ปทุมธานี